



Robinet à tournant sphérique à brides testé pour la résistance au feu, 2 pièces - passage intégral

M215

ANSI 150
1/2" - 16"

Rondelle frein à patte courte verrouillable

Empêche l'écrou de serrage de se desserrer pendant les applications automatisées à cycle élevé

Coussin de montage selon la norme ISO 5211

Permet le montage direct de l'actionneur sur la vanne, réduisant l'hystérésis

Joint de tige secondaire en Viton

Passage intégral pour un débit maximal



Garniture de tige à charge mobile

Garde la garniture d'étanchéité serrée afin d'éviter les fuites dans les vannes ainsi que les arrêts et les réparations coûteux.

Garniture d'étanchéité MG1241

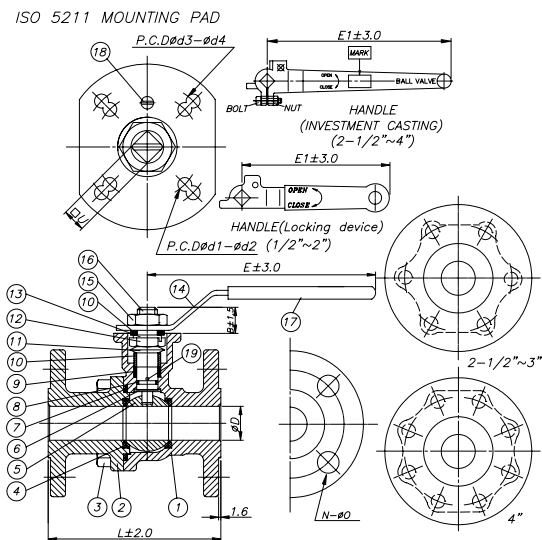
Corps CF8M par moulage à la cire perdue 1/2" - 4"

Tige antistatique résistante à l'éclatement

Bille solide en acier inoxydable poli

- Éprouvé pour la résistance au feu selon la norme API 607
- Conçu selon la norme : ANSI B 16.34
- Extrémités à bride selon la norme ANSI B16.5
- Face à face : ANSI B 16.10
- Diverses options de siège

DIMENSIONS 1/2" - 4"



NO.	NOM DE LA PIÈCE	Q ^{TÉ}	MATÉRIAU	
1	CORPS	1	ASTM A351 GR. CF8M	ASTM A216 GR. WCB
2	BOUCHON DE PROTECTION	1	ASTM A351 GR. CF8M	ASTM A216 GR. WCB
3	BOULON HEXAGONAL	4 - 8	A4-70	S45C
4	SIÈGE	2	TFM 1600	TFM 1600
5	BILLE	1	SS316	SS304
6	RONDELLE DE BUTÉE	1	MG 1241	MG 1241
7	JOINT DE CORPS DE VANNE	1	SS304 + GRAPHITE	SS304 + GRAPHITE
8	JOINT TORIQUE	1	VITON	VITON
9	FOULOIR	1 SET	GRAPHITE	GRAPHITE
10	FOULOIR	2	SS304	SS304
11	RONDELLE BELLEVILLE	2	SS301	SS301
12	ÉCROU	1	A4-70	S45C
13	RONDELLE À LANGUETTES	1	SS304	SS304
14	POIGNÉE	1	SS304	ACIER AU CARBONE
15	ÉCROU POUR POIGNÉE 1/2"-2"	1	A4-70	S45C
16	TIGE	1	SS316	SS304
17	CHAPEAU	1	PLASTIQUE	PLASTIQUE
18	BOUCHON	1	SS304	SS304
19	ANTISTATIQUE (EN OPTION)	1	SS316	SS304

DIMENSION	1/2"	3/4"	1"	1-1/4"	1-1/2"	2"	2-1/2"	3"	4"
L	po	4.25	4.60	5.00	5.50	6.50	7.00	7.50	8.00
	mm	108	117	127	140	165	178	191	203
D	po	0.50	0.75	1.00	1.25	1.50	2.00	2.50	3.00
	mm	13	20	25	32	40	50	65	76
U		9	9	11	11	14	14	17	17
d1	po	1.42	1.42	1.66	1.66	1.97	1.97	2.76	2.76
	mm	36	36	42	42	50	50	70	70
d2	po	0.22	0.22	0.22	0.22	0.26	0.26	0.34	0.34
	mm	5.5	5.5	5.5	5.5	6.5	6.5	8.5	8.5
E	po	4.49	4.49	5.24	7.37	7.37	7.37		
	mm	114	114	133	187	187	187		
E1	po	4.49	4.49	5.24	7.37	8.75	8.75	12.41	12.41
	mm	114	114	133	187	222	222	315	315
N		4	4	4	4	4	4	4	8
	po	0.63	0.63	0.63	0.63	0.63	0.75	0.75	0.75
O		16	16	16	16	16	19	19	19
	mm	16	16	16	16	16	19	19	19
ISO 5211		F03,F04	F03,F04	F04,F05	F04,F05	F05,F07	F05,F07	F07	F07
Cv		25	50	80	150	240	460	820	1250

PMP Precision Valve Company Ltd. est un fournisseur évolutif qui offre des produits actuels. Les caractéristiques, les matériaux de construction et les données dimensionnelles détaillées dans le présent bulletin sont fournis uniquement à titre d'information et ne doivent pas être utilisés à moins que les informations aient été confirmées par écrit par PMP Precision Valve Co. Ltd. Les plans dimensionnels certifiés sont disponibles à la réception de la commande.

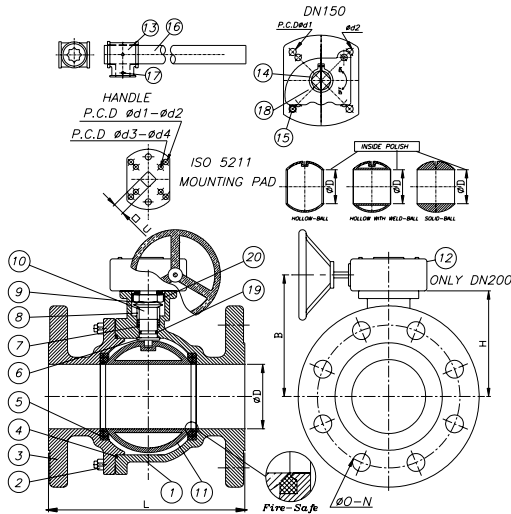


Robinet à tournant sphérique à brides testé pour la résistance au feu, 2 pièces - passage intégral

M215

ANSI 150
½" - 16"

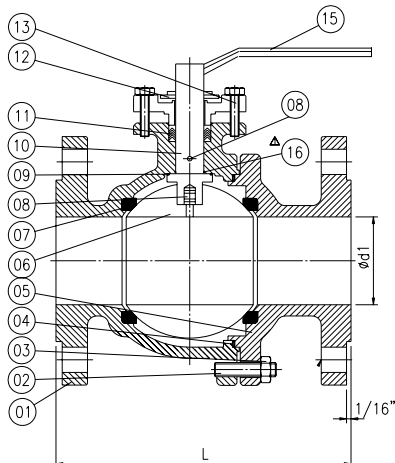
DIMENSIONS 6" - 8"



NO.	NOM DE LA PIÈCE	QTE	MATÉRIAU	
			ASTM A351 GR. CF8M	ASTM A216 GR. WCB
1	CORPS	1	ASTM A351 GR. CF8M	ASTM A216 GR. WCB
2	BOULON	8 - 12	A4-70	S45C
3	BOUCHON DE PROTECTION	1	ASTM A351 GR. CF8M	ASTM A216 GR. WCB
4	JOINT DE CORPS DE VANNE	1	SS304 + GRAPHITE	SS304 + GRAPHITE
5	SIÈGE	2	TFM 1600	TFM 1600
6	RONDELLE DE BUTÉE	1	MG 1241	MG 1241
7	GARNITURE DE TIGE	1 SET	GRAPHITE	GRAPHITE
8	FOULOIR	1	SS304	SS304
9	RONDELLE BELLEVILLE	2	SS301	SS301
10	TIGE	1	SS316	SS304
11	BILLE	1	SS316	SS304
12	COMMANDE MANUELLE PAR ENGRENAGE	1	ASTM A536	ASTM A536
13	POIGNÉE	1	CF8	WCB
14	DISPOSITIF DE RETENUE	1	SS304	SS304
15	BOULON DE RÉGLAGE	1	A4-70	S45C
16	TUBE INOXYDABLE	1	SS304	SS304
17	BOULON	2	A4-70	S45C
18	PLAQUES D'ARRÊT (5" - 6")	1	SS304	SS304
19	JOINTS TORIQUE (5" - 6")	1	VITON	VITON
20	RONDELLE À LANGUETTES	1	SS304	SS304

DIMENSION	6"		8"	
	po	mm	po	mm
L	15.50	394	18.00	457
D	6.00	150	8.00	200
U	1.07	27	1.07	27
d1	4.93	125		
d2	0.50	12.5		
d3	4.02	102	4.93	125
d4	0.42	10.5	0.52	13
E	8.50	215.9	10.63	269.75
N	8		8	
O	0.89	22.36	0.89	22.36
ISO 5211	F10, F12	F12		
Cv	5500	9800		

DIMENSIONS 10" - 16"



NO.	NOM DE LA PIÈCE	MATÉRIAU	
		ASTM A351 GR. CF8M	ASTM A216 GR. WCB
1	CORPS	ASTM A351 GR. CF8M	ASTM A216 GR. WCB
2	CAP BOLT	B8	B7
3	ÉCROU BORGNE	GR. 8	2H
4	JOINT D'ÉTANCHÉITÉ	SS304 + GRAPHITE	SS304 + GRAPHITE
5	CAPUCHON	CF8M	WCB
6	BILLE	CF8M	CF8
7	SIÈGE	TFM 1600	TFM 1600
8	ANTI STATIC DEVICE	SS304	SS304
9	RONDELLE DE BUTÉE	PTFE + MG 1241	PTFE + MG 1241
10	TIGE	SS316	SS316
11	GARNITURE D'ÉTANCHÉITÉ	GRAPHITE	GRAPHITE
12	FOULOIR	CF8M	WCB
13	ÉCROU DE BOULON	SS304	S45C
14	ENGRENAGE	CAST IRON	CAST IRON
15	POIGNÉE	CAST IRON	CAST IRON
16	PALIER DE TIGE	VITON	VITON

DIMENSION	10"				12"				14"				16"			
	po	mm	po	mm	po	mm	po	mm	po	mm	po	mm	po	mm		
L	21.00	533	24.00	610	27.00	686	30.00	762								
d1	10.00	250	12.00	300	14.00	350	16.00	400								

PMP Precision Valve Company Ltd. est un fournisseur évolutif qui offre des produits actuels. Les caractéristiques, les matériaux de construction et les données dimensionnelles détaillées dans le présent bulletin sont fournis uniquement à titre d'information et ne doivent pas être utilisés à moins que les informations aient été confirmées par écrit par PMP Precision Valve Co. Ltd. Les plans dimensionnels certifiés sont disponibles à la réception de la commande.