



Robinet à tournant sphérique à brides, passage intégral, 3 et 4 voies

M30
ANSI 150/300
2" - 6"

Rondelle frein à patte courte verrouillable

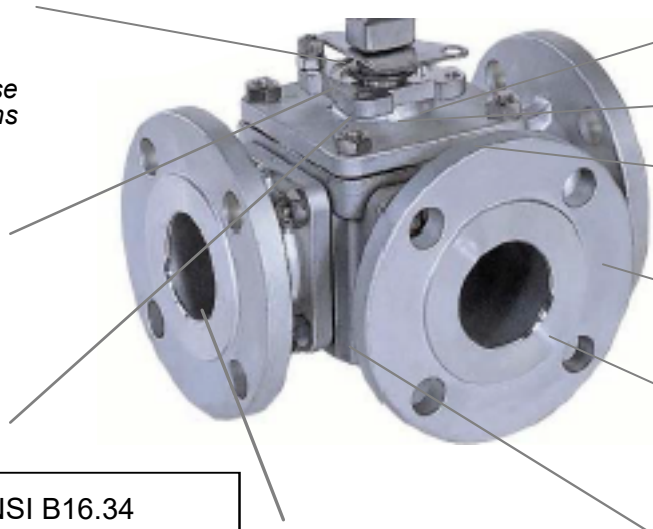
Empêche l'écrou de serrage de se desserrer pendant les applications automatisées à cycle élevé

Coussin de montage selon la norme ISO 5211

Permet le montage direct de l'actionneur sur la vanne, réduisant l'hystérésis

Joint de tige double breveté Sealmaster

- Conçu selon la norme ANSI B16.34
- Tige résistante à l'éclatement
- Conception antistatique
- Conception en option de sécurité incendie



Tige antistatique avec garniture de tige à charge mobile

Bille solide et tige en acier inoxydable 316

Corps CF8M par moulage à la cire perdue

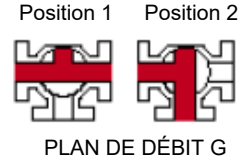
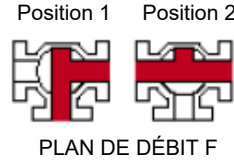
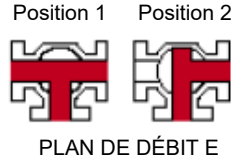
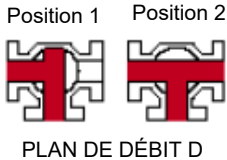
4 sièges pour support à bille rigide et fermeture positive

Roulement inférieur en Téflon chargé de carbone

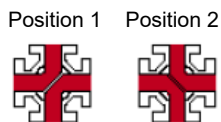
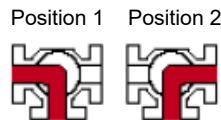
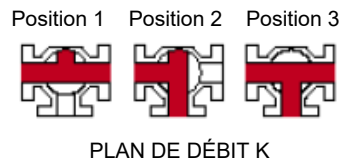
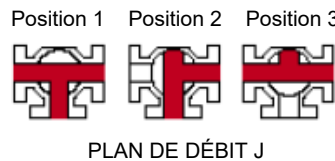
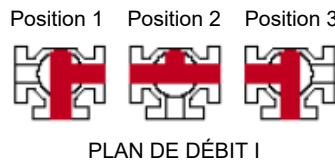
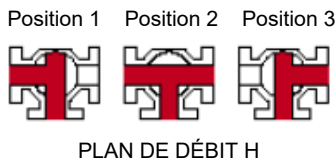
Passage intégral

Toutes les configurations d'écoulement des passages en T peuvent être modifiées sur le terrain sans démonter le robinet

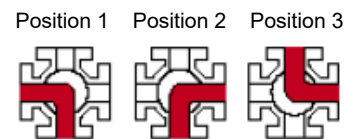
PASSAGE EN T TOURNANT À 90°



PASSAGE EN T TOURNANT À 180°



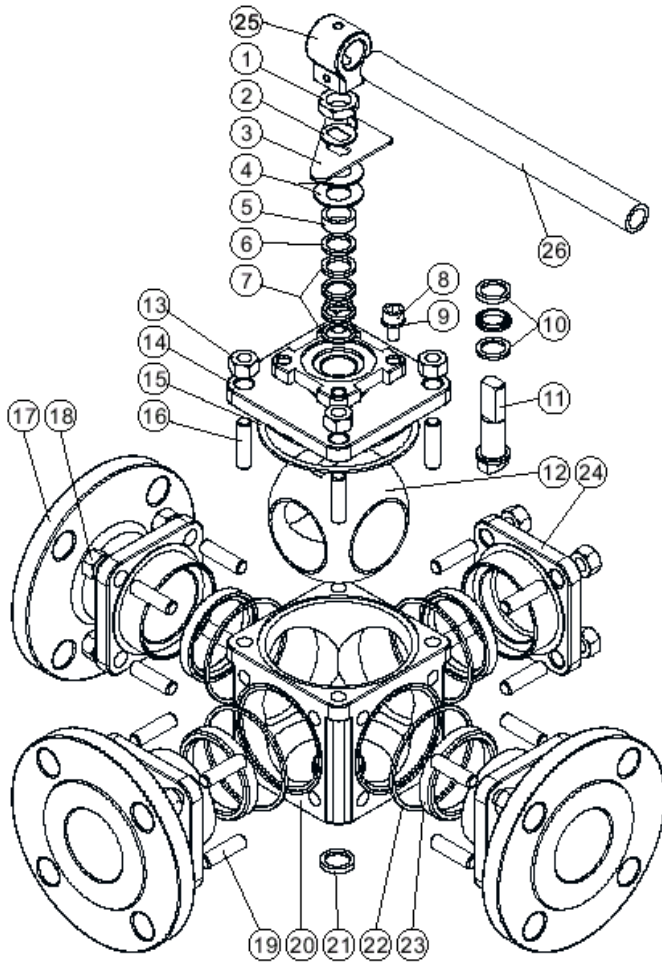
VANNES À 4 VOIES



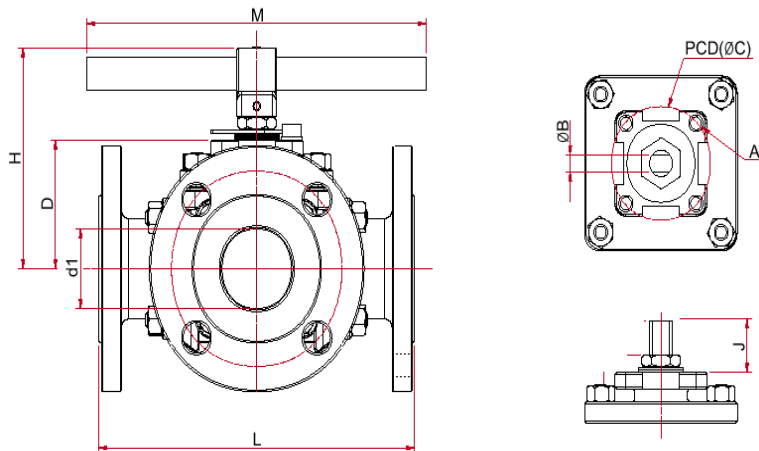


3 & 4-Way Multi-Port Full Port Flanged Ball Valve

M30
ANSI 150/300
2" - 6"



ITEM	PART	MATERIAL	QTY
1	HANDLE NUT	SS304 / S45C	1
2	LOCK WASHER	SS304	1
3	TRIANGLE STOPPER	SS304	1
4	BELLEVILLE WASHER	SS301 / WCB1075	1
5	GLAND	SS304	1
6	THRUST WASHER	50% PTFE/50% SS POWDER	1
7	V-RING STEM PACKING	PTFE	1 SET
8	STOP BOLT	A193 Gr.B8 / A193 Gr.B7	1
9	SPRING WASHER	SS304 / S45C	1
10	SEAL ARRANGEMENT	TFM 1600 SS316 50% PTFE / 50% SS POWDER	1 SET
11	ANTI-STATIC STEM	A276 TYPE 316	1
12	BALL	CF8M	1
13	NUT	A194 Gr.8 / A194 Gr. 2H	4
14	COVER	CF8M / WCB	1
15	COVER SEAL	PTFE	1
16	STUD	A193 Gr. B8 / A193 Gr. B7	4
17	FLANGE CAP	CF8M / WCB	3 or 4
18	NUT	A194 Gr.8 / A194 Gr. 2H	16
19	STUD	A193 Gr. B8 / A193 Gr. B7	16
20	BODY	CF8M / WCB	1
21	BALL SUPPORT BEARING	25% CARBON FILLED PTFE	1
22	BODY SEAL	PTFE	4
23	BALL SEAT	PTFE	4
24	*BLOCK CAP	CF8M / WCB	1
25	HANDLE ADAPTOR	CF8M	1
26	PIPE HANDLE	SS304	1



SIZE		2"	2-1/2"	3"	4"	6"
B	in	0.37	0.67	0.67	0.67	0.91
	mm	9.5	17	17	17	23
C	iso 5211	F07	F10	F10	F10	F12
PCD	in	2.76	4.02	4.02	4.02	4.92
	mm	70	102	102	102	125
A		M8 / 8.7	M12 / 12.3	M12 / 12.3	M12 / 12.3	M12 / 12.3
d1	in	1.97	2.56	3.15	3.94	5.98
	mm	50	65	80	100	150
D	in	3.15	3.82	4.25	5.08	8.46
	mm	80	97	108	129	215
H	in	5.37	6.38	7.32	8.39	10.71
	mm	136.5	162	186	213	272
M	in	11.81	19.69	19.69	25.59	31.50
	mm	300	500	500	650	800
J	in	0.93	1.63	1.63	1.87	2.56
	mm	23.5	41.5	41.5	47.5	65
L	in	9.06	11.42	12.20	13.78	18.90
	mm	230	290	310	350	480
CV	90°	106	171	255	409	1083
	180°	147	240	356	561	1509

PMP Precision Valve Company Ltd. est un fournisseur évolutif qui offre des produits actuels. Les caractéristiques, les matériaux de construction et les données dimensionnelles détaillées dans le présent bulletin sont fournis uniquement à titre d'information et ne doivent pas être utilisés à moins que les informations aient été confirmées par écrit par PMP Precision Valve Co. Ltd. Les plans dimensionnels certifiés sont disponibles à la réception de la commande.