



# Soupape d'amortissement automatique

ST

2" - 60"

Actionneurs à montage direct

Garniture d'étanchéité réglable remplaçable

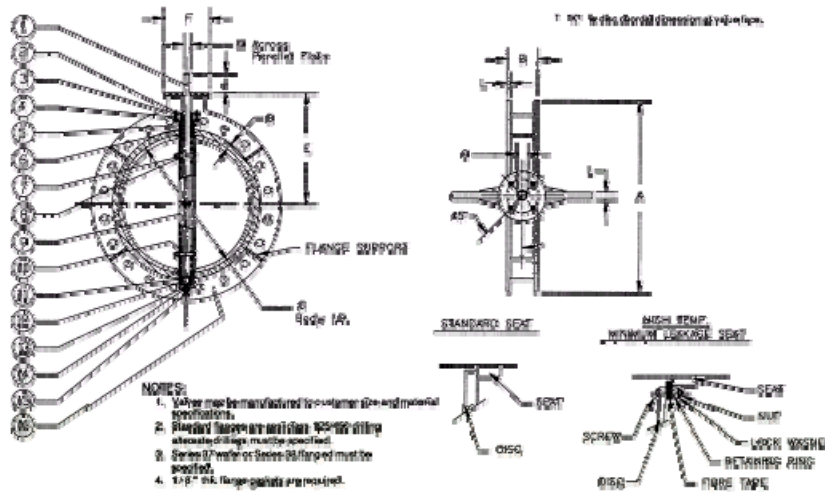
Roulements à rouleaux supérieurs et inférieurs pour -40F - 1200F

Les clapets sont amovibles à travers l'arbre

- Conçu selon la norme ANSI B 16.5
- Face à 125 RMS
- Fuite de classe IV
- Arbres en inox 316

**Options:**

- Cycle élevé
- Siège flexible



Dimension		Tige Diam.	A	B	C	D	E	F	G	H	J	K*	L	Perçage de la plaque supérieure		
Pouces														Cercle de perçage	Nombre de trous	Diam. du trou
2	po	0.56	6	1.62	2	0.16	5.5	4	0.56	0.38	1.37	1.31	0.25	2.76	4	0.38
	mm	0.02	0.24	0.06	0.08	0.01	0.22	0.16	0.02	0.01	0.05	0.05	0.01	0.11		0.01
2.5	po	0.56	7	1.75	2.5	0.2	6	4	0.56	0.38	1.37	1.88	0.25	2.76	4	0.38
	mm	0.02	0.28	0.07	0.10	0.01	0.24	0.16	0.02	0.01	0.05	0.07	0.01	0.11		0.01
3	po	0.56	7.5	1.75	3	0.22	6.25	4	0.56	0.38	1.37	2.5	0.25	2.76	4	0.38
	mm	0.02	0.30	0.07	0.12	0.01	0.25	0.16	0.02	0.01	0.05	0.10	0.01	0.11		0.01
4	po	0.62	9	2	4	0.23	7	4	0.62	0.44	1.37	3.56	0.25	2.76	4	0.38
	mm	0.02	0.35	0.08	0.16	0.01	0.28	0.16	0.02	0.02	0.05	0.14	0.01	0.11		0.01
5	po	0.62	10	2.12	5	0.25	7.5	4	0.62	0.44	1.37	4.62	0.25	2.76	4	0.38
	mm	0.02	0.39	0.08	0.20	0.01	0.30	0.16	0.02	0.02	0.05	0.18	0.01	0.11		0.01
6	po	0.62	11	2.12	6	0.25	8	4	0.62	0.44	1.37	5.44	0.25	2.76	4	0.38
	mm	0.02	0.43	0.08	0.24	0.01	0.31	0.16	0.02	0.02	0.05	0.21	0.01	0.11		0.01
8	po	0.75	13.5	2.5	8	0.25	9.5	4	0.75	0.4	1.4	7.44	0.25	2.76	4	0.38
	mm	0.03	0.53	0.10	0.31	0.01	0.37	0.16	0.03	0.02	0.06	0.29	0.01	0.11		0.01
10	po	0.87	16	2.5	10	0.25	10.75	6	0.87	0.63	1.4	9.5	0.25	2.76	4	0.38
	mm	0.03	0.63	0.10	0.39	0.01	0.42	0.24	0.03	0.02	0.06	0.37	0.01	0.11		0.01
12	po	1.18	19	3	12	0.25	12.25	6	1.12	xx	2.15	11.44	0.25	2.76	4	0.38
	mm	0.05	0.75	0.12	0.47	0.01	0.48	0.24	0.04	xx	0.08	0.45	0.01	0.11		0.01
14	po	1.18	21	3	14	0.25	13.38	6	1.12	xx	2.15	13	0.25	2.76	4	0.38
	mm	0.05	0.83	0.12	0.55	0.01	0.53	0.24	0.04	xx	0.08	0.51	0.01	0.11		0.01
16	po	1.18	23.5	4	16	0.25	14.25	6	0.75	0.51	1.25	15.5	0.38	2.76	4	0.38
	mm	0.05	0.93	0.16	0.63	0.01	0.56	0.24	0.03	0.02	0.05	0.61	0.01	0.11		0.01
18	po	1.18	25	4.25	18	0.25	15	6	0.75	0.51	1.25	17.5	0.38	2.76	4	0.38
	mm	0.05	0.98	0.17	0.71	0.01	0.59	0.24	0.03	0.02	0.05	0.69	0.01	0.11		0.01
20	po	1.38	27.5	4.88	20	0.25	16.25	6	0.75	0.51	1.25	19.44	0.38	2.76	4	0.38
	mm	0.05	1.08	0.19	0.79	0.01	0.64	0.24	0.03	0.02	0.05	0.77	0.01	0.11		0.01
24	po	1.38	32	5.94	24	0.38	20.12	6	0.75	0.51	1.25	23.38	0.5	2.76	4	0.38
	mm	0.05	1.26	0.23	0.94	0.01	0.79	0.24	0.03	0.02	0.05	0.92	0.02	0.11		0.01
30	po	1.38	38.75	6.56	30	0.38	22.88	6.56	1.18	0.87	2	29.25	0.5	4.92	4	0.56
	mm	0.05	1.53	0.26	1.18	0.01	0.90	0.26	0.05	0.03	0.08	1.15	0.02	0.19		0.02
36	po	1.97	46	7.88	36	0.5	26.5	7.88	1.18	0.87	2	35.06	0.62	4.92	4	0.56
	mm	0.08	1.81	0.31	1.42	0.02	1.04	0.31	0.05	0.03	0.08	1.38	0.02	0.19		0.02
42	po	1.97	53	9.88	42	0.5	30.25	9.88	1.18	0.87	2	40.75	0.62	4.92	4	0.56
	mm	0.08	2.09	0.39	1.65	0.02	1.19	0.39	0.05	0.03	0.08	1.60	0.02	0.19		0.02
48	po	3	59.5	10.88	48	0.62	35.75	10.88	1.18	0.87	2	46.75	0.75	4.92	4	0.56
	mm	0.12	2.34	0.43	1.89	0.02	1.41	0.43	0.05	0.03	0.08	1.84	0.03	0.19		0.02
54	po	3.5	66.25	12	54	0.62	40.25	12	1.18	0.87	2	52.75	0.75	4.92	4	0.56
	mm	0.14	2.61	0.47	2.13	0.02	1.58	0.47	0.05	0.03	0.08	2.08	0.03	0.19		0.02
60	po	3.75	73	12	60	0.75	44.5	12	1.18	0.87	2	58.75	1	4.92	4	0.56
	mm	0.15	2.87	0.47	2.36	0.03	1.75	0.47	0.05	0.03	0.08	2.31	0.04	0.19		0.02

PMP Precision Valve Company Ltd. est un fournisseur innovant de produits existants. Les caractéristiques, les matériaux de construction et les données dimensionnelles, tels que décrits dans le présent bulletin, ne vous sont remis qu'à titre indicatif et ne devraient pas être considérés comme officiels, sauf sur confirmation écrite par PMP Precision Valve Company Ltd. Des plans dimensionnels certifiés sont disponibles à la réception d'une commande.